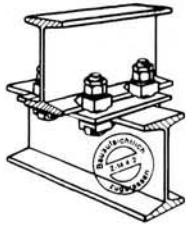


Klemmelemente



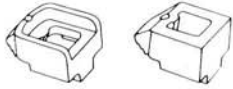
Bolt adapters



Das Verbindungs- und Klemmsystem mit überraschend vielen Vorteilen für Neubau und Nachrüstung:

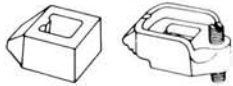
- variabel klemmen statt schweißen und bohren
- unbegrenzt einsetzbar in jeder Konstruktion
- einfach, schnell und sicher in der Montage
- kosten- und zeitsparender Einsatz.

Wer einmal „Lindapter“, findet immer mehr Einsatzmöglichkeiten – immer mehr Gelegenheiten, unnötige Kosten einzusparen.

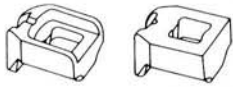


LINDAPTER-Klemmelemente
LINDAPTER bolt adapters

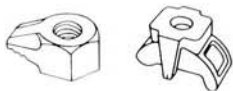
- * Typ A, B
- Typ AF (für hohe Schubkräfte)



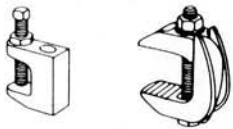
Typ BS, D2



Typ C 1, C 2



Typ E, LR



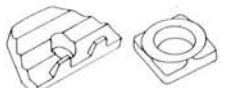
LINDAPTER-Klemmen
Typ FL-D, FL-M, FL-S, F3, F9, LC
LINDAPTER flange clamps



Scheiben und Distanzstücke für
LINDAPTER-Klemmelemente
Washers, tips and packings for LINDAPTER bolt adapters



- * Typ CW, P
- Typ AF-CW, AF-P (für Typ AF)



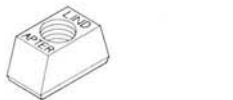
- * Typ T, W
- Typ AFW (für Typ AF)



LINDAPTER-FLOOR-FAST Typ FF
Bodenplatten-Befestigungen
LINDAPTER-FLOOR-FAST, floor fixings



- * LINDAPTER-HOLLO-BOLT Typ HB
Blindmontagebefestigungen für Stahlhohlprofile
LINDAPTER-HOLLO-BOLT steel cavity fixings



LINDAPTER-Abhängemutter Typ VN
für V-Nut-Profile
LINDAPTER-V-nut



LINDAPTER-KIPP-PLATTEN Typ TC
mit Innengewinde
für Hohlraumbefestigungen
LINDAPTER-Toggle-clamps



LINDAPTER – Gitterrost-Klemme GF
LINDAPTER-spring steel grating fixings

Artikel-Nr.	Material	Überzug
82001 82002	Temperguß	galZn feuerZn
82003 82007	Temperguß	galZn feuerZn
82004 82005	Temperguß	galZn feuerZn
82006 82010	Temperguß	galZn feuerZn
82008 82009 82022 82025 82058 82068	Temperguß	galZn feuerZn
82011 – 82044	Stahl Temperguß	galZn feuerZn
82019	Temperguß (Schraube DIN 7991/ ISO 10642)	galZn
82031	Temperguß NiroStahl A4	galZn
	Temperguß	galZn
82024	Temperguß	galZn
83030	Federstahl	verzinkt + Dünnlack

* mit Zulassung
* with approval



/



/



Article-No.

Material

Coating